



COURS

22 / 23

PUBLICS

COURS & ATELIERS  
D'ARTS PLASTIQUES  
& DESIGN

ENFANTS  
ADOLESCENTS  
ADULTES

ÉCOLE EUROPÉENNE SUPÉRIEURE D'ART DE BRETAGNE  
SITE DE BREST

Ces dernières années, nos cours publics ont attrapé le COVID sans le voir venir. Confinés, déconfinés, fermés puis rouverts... ils étaient convalescents en attendant de pied ferme la guérison.

En 2021-2022, grâce à l'engagement d'une équipe pédagogique impatiente de vous retrouver, nous avons pu recommencer à respirer, à nous projeter, à occuper les ateliers, à pratiquer.

Fort.e.s de cette expérience, nous repartons cette année dans une énergie nouvelle et réaffirmons cette mission essentielle de l'École européenne supérieure d'art de Bretagne (EESAB) d'accompagner tous les publics (enfants, adolescents et adultes, débutants ou praticiens confirmés) dans l'exploration de la création contemporaine et des pratiques artistiques historiques. Véritables ambassadeurs de l'activité de l'EESAB-site de Brest sur le territoire métropolitain, nos cours publics invitent à appréhender une large gamme de techniques en les complétant d'une approche théorique à la fois sensible et critique. Pour les élèves, ces séances de pure découverte artistique donnent parfois lieu à des vocations. Il n'est pas rare que les enfants et adolescent.e.s qui passent par nos cours publics s'inscrivent ensuite à Artlab, notre atelier préparatoire aux écoles d'art, puis intègrent un cursus supérieur en art ou en design.

Parce qu'il est grand temps de susciter de nouvelles envies créatrices, notre programme 2022-2023 propose des nouveautés : de la photographie, du dessin de botanique, de l'édition.

Nous espérons vivement que ce programme éveillera votre curiosité.

Soyez les bienvenu.e.s à l'EESAB !

*Jean-Baptiste Cabbero, Directeur*

## INFORMATIONS PRATIQUES

L'École européenne supérieure d'art de Bretagne (EESAB) est un établissement d'enseignement artistique supérieur qui réunit plus de huit cents étudiants sur quatre sites (Brest, Quimper, Lorient et Rennes). Parallèlement aux cursus de l'enseignement supérieur, le site de Brest propose des cours publics sur deux sites : 18, rue du Château et 2, rue Châtelier (annexe du Bergot).

Les cours proposés sont les suivants :

- Des cours pour adultes (à partir de 16 ans) d'initiation et de perfectionnement à des pratiques plastiques : dessin, peinture, expression plastique, modelage, gravure, perspective, céramique, répartis les après-midis et en soirée tout au long de l'année scolaire.
- Des cours pour enfants (à partir de 6 ans) et pour adolescents (à partir de 14 ans) favorisant l'éveil à des pratiques diversifiées.
- Un atelier préparatoire aux études supérieures artistiques ArtLab (à partir de la classe de première) s'adressant à celles et ceux qui souhaitent s'orienter vers des études artistiques.

### Équipe pédagogique

- *Rémy Castan*, formation de photographie Image Ouverte à Nîmes
- *Delphine Constant*, artiste, Diplôme National Supérieur d'Expression Plastique, option art, EESAB.
- *Marie-Claire Graillot*, artiste, Diplôme National Supérieur d'Expression Plastique, option art, EESAB.
- *Julie Kelberine*, designer/plasticienne, Diplôme National Supérieur d'Expression Plastique, option design, EESAB.
- *Sylvie Moreau*, artiste, Diplôme National Supérieur d'Expression Plastique, option art, EESAB.

Les cours ont lieu du 26 septembre 2022 au 30 juin 2023 hors vacances scolaires, jours fériés et ponts. Les cours ayant lieu les jours fériés ne seront pas rattrapés. En cas de force majeure, d'évènement imprévisible ou de situation indépendante de sa volonté, empêchant une organisation régulière, sécurisée de ses obligations, l'École peut aménager les conditions de réalisation de ses prestations, notamment en recourant à un enseignement par voie dématérialisée. Toute inscription vaut acceptation de ce principe de continuité pédagogique adaptée.

## ATELIERS ARTS PLASTIQUES

Marie-Claire Graillot  
& Sylvie Moreau

EESAB  
annexe du Bergot

6 / 15  
ans

1

Samedi de 10h30 à 12h

Atelier de 6 à 9 ans – 15 places

*Avec Marie-Claire Graillot*

Mercredi de 14h à 16h

Atelier de 9 à 12 ans – 15 places

*Avec Sylvie Moreau*

Mercredi de 16h à 18h et samedi de 14h à 16h

Atelier de 12 à 15 ans (15 places)

*Avec Sylvie Moreau*

L'objectif de cet enseignement est de permettre à chacun.e de révéler ses capacités créatrices et de développer ses propres modes d'expression au travers de pratiques d'atelier (dessin, couleur, peinture, volume). Les participant.es seront amené.es à travailler sur des exercices et des projets proposés au cours des séances et à mettre en œuvre les moyens matériels et techniques adaptés à la réalisation. Le regard critique se construira au fur et à mesure, en observant les productions et en se confrontant aux pratiques actuelles de l'art. En cours d'année des projets spécifiques peuvent être proposés.

## PHOTOGRAPHIE

Rémy Castan

12 / 16  
ans

NEW

EESAB  
annexe du Bergot  
- site du Château

Vendredi de 17h30 à 19h30 – 12 places

Cet atelier propose une initiation à la photographie en apprenant les fondamentaux du médium (lumière, mouvement, point de vue, couleur...) et les divers genres (portrait, paysage, nature morte...). Il permettra aussi de pratiquer les différentes techniques photographiques à notre disposition (argentique, numérique, sténopé, téléphone portable...) et d'aborder une analyse critique de l'image, afin d'aiguiser son regard et de saisir les nuances de la photographie contemporaine. Au cours de l'année, le groupe sera amené à travailler sur la ville et ses composantes, du banal au spectaculaire, du détail au champ large, pour concevoir la fresque d'une ville vécue, perçue, imaginée.

## ATELIER EXPRESSION PERSONNELLE

+ de 14 ans,  
ouvert  
aux adultes

Sylvie Moreau

EESAB  
annexe du Bergot

Mardi de 17h30 à 19h30 – 15 places

Sur les chemins de la création. Cet atelier propose aux participant.es d'enrichir leur expression personnelle, de trouver leurs langages plastiques au travers d'approches multiples et pluridisciplinaires. Nous explorerons différentes pratiques du dessin (observation, recherche, imagination, gravé, noirs et blancs), de la couleur (mélanges, lavis, matières...) en prêtant attention aux formats et aux supports.

Le travail en volume permettra de se confronter aux problèmes de la construction dans l'espace, de s'appropriier les matériaux (terre, plâtre, fil de fer, bois, papier) et les techniques. Nous nous intéresserons aussi à la conception et à la réalisation d'objets (mobiliers, luminaires, vêtements, sacs). Une attention particulière sera portée sur la capacité à faire émerger des idées, à les nourrir, les développer et les mener jusqu'à la réalisation en se donnant les moyens nécessaires. En fonction de l'actualité, des visites d'expositions peuvent être proposées (Musée des Beaux-arts, Centre d'Art Contemporain Passerelle, Le Quartz).

## PLASTIKART atelier pluridisciplinaire

de 14 à 18 ans

Julie Kelberine

EESAB  
annexe du Bergot

5

Mercredi de 18h à 20h – 15 places

Différents modules permettront, de manière ludique, de développer des qualités plastiques personnelles, en étant initié à ces techniques de production et d'impression d'images, et à la conception et réalisation d'objets. Il s'agit d'encourager l'expression plastique de chacun.e.

- Dessin, couleur, composition de l'image
- Linogravure, pochoir et impression textile
- Limage animée (flip book, thaumatrope, zootrope jusqu'au stop motion) comprendra un travail préparatoire (dessin, maquette, storyboard, réalisation d'un décor...)
- Sculpture-récup, réaliser une sculpture à base de matières « déchets », sensibiliser à l'éco-conception
- Maquette ou sculpture en passant par différentes techniques (petite menuiserie, soudure à l'étain, modelage...) et la découverte de matériaux et de divers procédés de fabrication
- Modelage découvrir et façonner la terre...

# ARTLAB

ATELIER PRÉPARATOIRE  
AUX ÉTUDES SUPÉRIEURES  
ARTISTIQUES

Ouvert aux  
lycéen.nes dès la 1<sup>ère</sup>

EESAB  
annexe du Bergot

*Delphine Constant,  
Julie Kelberine, Sylvie Moreau*  
+ artistes et théoricien.nes invité.es

9

Samedi 10 h 45 - 16 h 30

pause méridienne 13 h 15 - 14 h 00 – 15 places

Cet atelier s'adresse à celles et ceux qui souhaitent s'orienter vers des études supérieures avec la volonté d'acquérir ou d'étoffer un bagage technique, pratique et théorique. Chaque élève pourra bénéficier d'un parcours artistique dispensé par des enseignants de l'EESAB, offrant une grande variété d'approches englobant les disciplines traditionnelles et faisant écho aux pratiques artistiques actuelles. Cet atelier propose des sessions pratiques, techniques et théoriques dans le cadre spécifique de l'EESAB - site de Brest :

- Un temps pour préparer en douceur le projet d'intégrer une école d'art ou un cursus d'études artistiques
- Un temps d'expérimentations pratiques, techniques, théoriques susceptibles d'aider à la constitution d'un dossier en vue de la préparation des concours post-bac
- Un temps pour poser les jalons d'une création personnelle.
- Un temps pour apprendre à connaître le fonctionnement d'une école d'art, et éclairer les demandes et enjeux que requièrent les études artistiques.

Prérequis : il est souhaité que l'engagement de chacun.e soit manifeste: assiduité sur des séances hebdomadaires de 5 heures tout au long de l'année d'octobre à juin. Capacité à s'investir pour mener à terme un projet artistique.

# PRATIQUES CROISÉES

+ de 14 ans,  
ouvert aux adultes

*Sylvie Moreau*

EESAB  
annexe du Bergot

Jeudi de 17h30 à 19h30 – 15 places

La porosité et l'interaction entre les différentes disciplines est un moteur puissant dans les créations actuelles. L'atelier propose un temps d'expérimentation, de mixage des disciplines et pratiques (dessin, dessin cousu, découpé, couleur, impressions diverses, projection, collage, introduction de matériaux, transparence, supports multiples, superposition, fragmentation, recomposition...) pour découvrir, enrichir, développer et dynamiser l'expression de chacun.e et pour explorer de nouveaux champs de la création actuelle. Des exercices communs, l'approche d'œuvres permettront à chacun.e d'acquérir les bases. La mise en œuvre de différents médiums, techniques et pratiques amènera progressivement chacun.e à s'assouplir et à s'affranchir des frontières des disciplines pour se lancer. L'exploration des rencontres et interactions des médiums et matières dans des réalisations, la pratique collective parfois, la découverte, l'invention de supports, la réflexion sur de nouveaux dispositifs de présentation feront surgir une compréhension toute personnelle des possibilités offertes par ce brassage ; ceci amènera à l'élaboration de « savoir-faire » particuliers qui pourront poser les bases d'une recherche plus approfondie et ouvrir vers une conception autre que « bidimensionnelle » du travail. Tout au long des ateliers, un regard sur les pratiques diverses de la création actuelle sera apporté et permettra à chacun.e de se situer et de nourrir sa pratique.

2



## DESSIN D'OBSERVATION

+ de 16 ans,  
ouvert aux adultes

*Marie-Claire Graillot*

EESAB  
annexe du Bergot

Lundi de 18h à 20h – 15 places

Initiation aux méthodes traditionnelles de dessin d'observation.  
Dessin de construction avec mise en place des points de fuite, technique de composition, étude des proportions, acquérir ou renforcer les bases du dessin.

Par l'observation de l'environnement urbain dans l'esprit rando croquis.

Lors de ces séances, nous utiliserons les médiums comme l'encre, l'aquarelle, le crayon graphite, le crayon de couleur, etc...

**NEW**

## DESSIN BOTANIQUE

+ de 16 ans,  
ouvert aux  
adultes

EESAB  
annexe du Bergot

*Marie-Claire Graillot*

Jeudi de 14h à 16h30 – 15 places

Ce cours s'adresse aux débutant.es comme aux amateurs.trices qui ont un minimum de bases de dessin. Ces approches pédagogiques n'ont pas vocation de formation professionnelles, mais proposent un enseignement aux approches multiples du dessin botanique, de la forme la plus traditionnelle et scientifique à des formes plus actuelles liées à un regard contemporain sur le règne végétal.

L'exploration du végétal prendra des chemins variés, planches botaniques, esquisses en extérieur, ateliers nomades dans plusieurs parcs et jardins remarquables comme notre Conservatoire National Botanique. Véritable opportunité pour le futur, l'accent sera mis sur le biomimétisme ou comment s'inspirer de la nature pour inventer demain.



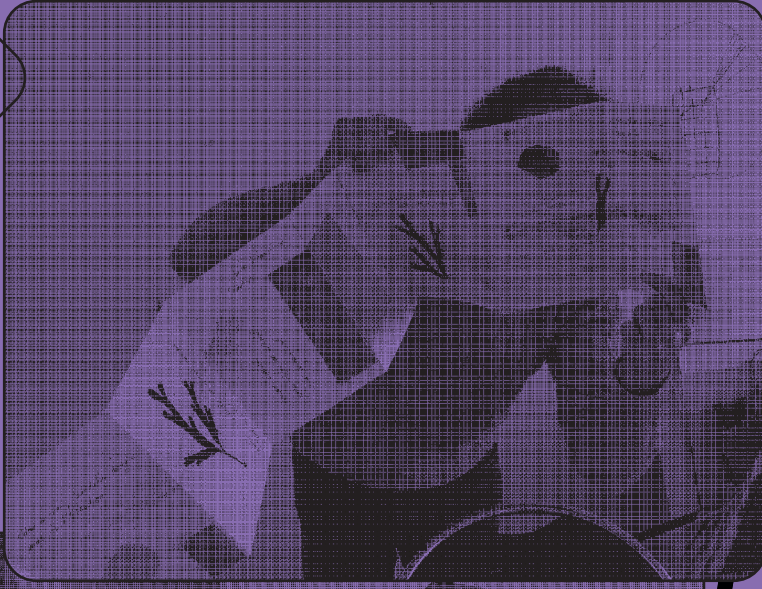
1



2



3



6



7



5



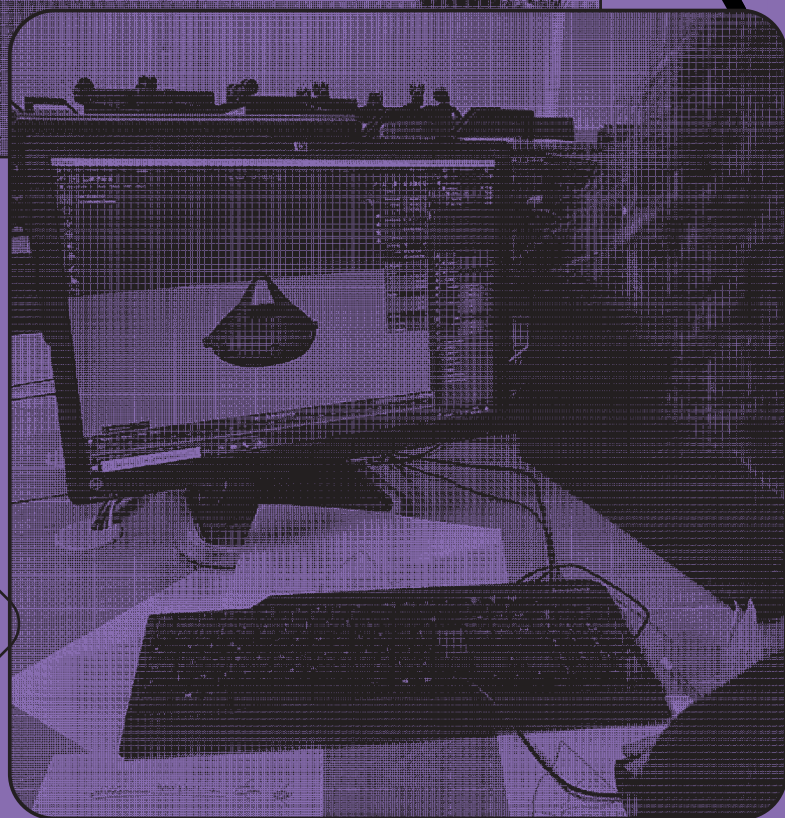
4







8



9

## ATELIER LIVRES D'ARTISTES ET LIVRES-OBJETS

+ de 16 ans,  
ouvert aux adultes

EESAB  
annexe du Bergot

*Delphine Constant*

NEW

3

Vendredi de 12h à 14h – 12 places

Ce cours propose une approche ludique et expérimentale du livre d'artiste.

De sa conception à sa réalisation, ce support insolite, à la fois visuel et tactile, permet de déployer sa créativité à travers la peinture, le dessin, le volume et le texte, qu'il soit poétique, intimiste ou réflexif.

Les séances d'écriture s'organiseront autour de livres/objets fabriqués en atelier : jeux littéraires, découverte de la poésie moderne et contemporaine, visite de la collection de livres d'artiste à la Médiathèque des Capucins...

Le cours s'adresse aussi bien à des débutant.es qu'à des personnes engagées dans la création.

7

## DESSIN MODÈLE VIVANT

+ de 16 ans,  
ouvert aux adultes

*Delphine Constant*

EESAB  
annexe du Bergot

Mardi de 18h à 20h – 20 places

Le dessin est à la fois une écriture et un moyen d'expression. Le cours permettra d'aiguiser le sens de l'observation, de développer l'intuition et de libérer la spontanéité du geste. En pratique, il sera proposé des exercices d'apprentissage progressifs afin d'explorer diverses techniques de dessin du corps humain : au trait, ombres/lumières, masses/volumes... Tout au long de l'année, les séances alterneront techniques sèches (fusain, crayons, mines graphites...) et techniques humides (lavis, encres, aquarelle...).

## DESIGN D'OBJET

INITIATION AU  
DESIGN D'OBJET

+ de 16 ans,  
ouvert aux adultes

8

Julie Kelberine

EESAB  
annexe du Bergot

Mardi de 18h à 20h – 15 places

L'atelier propose de réfléchir à l'impact des objets sur notre quotidien et de combiner réflexion et observation pour développer son ingéniosité et acquérir les bases nécessaires à la création de projets de design. Usages, usagers, ergonomie, matériaux, procédés de fabrication (petite menuiserie, tournage, moulage...) seront des outils méthodologiques, tout en s'exerçant au croquis, à la maquette, au prototype, au photomontage (collage ou logiciel informatique).

Les participant.es seront amené.es à questionner et « ré-inventer » les usages d'objets du quotidien qui pourront devenir des objets réalistes, artisanaux ou fictionnels.

L'aspect formel de ces objets sera conditionné par une approche éco-responsable, dans la mesure du possible et par les trois thématiques abordées dans l'année :

- des objets pour le repas,
- des objets pour les non-humains,
- des objets pour le confort physique.

## IMAGES EN SÉRIES

INFOGRAPHIE  
ET SÉRIGRAPHIE

+ de 16 ans,  
ouvert aux  
adultes

4

Julie Kelberine

EESAB  
site du château

Jeudi de 17h à 20h – 10 places

La sérigraphie est une technique d'impression contemporaine utilisée pour imprimer sur différents supports. La sérigraphie artisanale permet d'expérimenter différents effets et de combiner différentes couleurs pour reproduire dessins, logos, photographies...

Un premier temps de découverte des possibilités qu'offre la sérigraphie s'attardera sur le dessin sur claqué, le pochoir, la composition, les superpositions, les encres, la création du typon, les supports (papier, bois, verre, textile...), jusqu'à l'impression.

Après avoir appréhendé la technique, un second temps proposera de comprendre les outils numériques, avec une initiation aux logiciels Illustrator et Photoshop (voire logiciels libres), en vue de construire des impressions en polychromie pour des projets personnels.

## MOTIF ET TERRE

ATELIER CÉRAMIQUE

+ de 16 ans,  
ouvert aux adultes

Julie Kelberine

EESAB  
site du château

Mercredi de 10h à 12h – 10 places

L'objet de cet atelier est de lier le motif et un objet sculptural dans un ensemble cohérent.

Les participant.es, novices ou confirmé.es, seront invité.es à développer un projet personnel sur l'année et apprendront à s'approprier différentes techniques (moulage, modelage, tournage) pour mener un projet sculptural en autonomie en faïence ou porcelaine.

Le premier semestre, les participant.es utiliseront leurs échantillons de motifs en trois dimensions pour composer une fresque collective.

Le second semestre mettra en lien volume (le support) et qualité de surface par le motif. Un accompagnement dans la construction technique et conceptuelle des projets personnels permettra la réalisation du projet personnel.

## PHOTOGRAPHIE

Rémy Castan

+ de 16 ans,  
ouvert aux  
adultes

EESAB  
annexe du Bergot  
site du Château

NEW

vendredi de 14h à 17h – 10 places

Cet atelier s'intéresse à la pratique contemporaine de la photographie. Les participant.es apprendront les fondamentaux de la prise de vue avec un appareil argentique et numérique, afin d'intégrer les différentes composantes techniques de la photographie (fonctionnement de l'appareil, vitesse, diaphragme, profondeur de champ, cadrage, résolution, bases de la retouche numérique...). Les notions seront abordées de manière à la fois théorique et pratique dans le but d'obtenir des images conformes à une intention photographique.

Ils.elles découvriront le laboratoire argentique, le développement et le tirage d'images en noir et blanc.

Au cours de l'année, le groupe pourrait aussi s'initier à la pratique de la photographie grand format (chambre photographique), pour ensuite travailler à une recomposition de la ville de Brest à travers des images d'archives et des prises de vues actuelles.



## MODELAGE

*Delphine Constant*

EESAB  
annexe du Bergot

+ de 16 ans,  
ouvert aux adultes

Lundi de 18h à 20h – 20 places

Le cours de modelage ayant pour principal matériau l'argile, il consiste, dans un premier temps, à familiariser les débutant.es avec la terre et le travail en volume. Pendant un trimestre, l'apprentissage s'effectue d'après modèle, qu'il s'agisse d'un objet à reproduire en modifiant son échelle, ou d'un modèle vivant (portrait et nu). Lorsque les acquis techniques commencent à se mettre en place, les élèves sont invité.es à mûrir des projets personnels sur des propositions de type détournement d'objet, représentation du corps, le multiple... Chaque proposition est étayée par une documentation visuelle et théorique relative à des pratiques artistiques en volume. En cours d'année, les objets produits sont cuits et peuvent être patinés ou émaillés.

## DESSINER, IMAGINER...

*Delphine Constant*

EESAB  
annexe du Bergot

+ de 16 ans,  
ouvert aux adultes

Mercredi de 18h à 20h – 20 places

Ce cours est réservé aux débutant.es et confirmé.es pour qui le dessin est un moyen d'expression à part entière. L'enseignement se déroule autour de deux axes : un semestre de dessin d'observation (nu, portrait, autoportrait, objet, espace, croquis en extérieur...) pendant lequel il est conseillé de tenir un carnet de croquis journalier. Un semestre consacré à élaborer deux projets sur des sujets à déterminer en début d'année scolaire. Ce semestre comprend, en alternance avec le suivi des projets, des séances d'exercices insistant sur la nécessité de varier les supports et les outils du dessinateur. Enfin, une documentation sur le dessin contemporain et toutes sortes d'expression graphiques est donnée à voir pendant les cours.

## DÉPEINDRE, PEINDRE...

*Delphine Constant*

+ de 16 ans,  
ouvert aux adultes

EESAB  
annexe du Bergot

Vendredi de 18 h à 20 h – 20 places

Ce cours est ouvert à tous ceux qui souhaitent s'initier à la peinture, ainsi qu'à ceux qui désirent poursuivre une pratique déjà confirmée. Un apprentissage technique est proposé, qui passe par la capacité à mettre en place une composition et par la connaissance des couleurs. Peinture à l'huile, acrylique, pastel, gouache et aquarelle sont enseignées au sein de ce cours privilégiant la peinture figurative. La maîtrise des outils doit être mise au service d'un projet individuel sur des propositions de sujets comme l'autoportrait, l'espace urbain, la nuit, le paysage...

## GRAVURE

*Marie-Claire Graillot*

+ de 16 ans,  
ouvert aux adultes

EESAB  
site du Château

Mardi de 18h à 21h – 12 places

Vendredi de 15h à 18h – 12 places

L'atelier est adapté aux personnes débutantes comme initiées, il permet de découvrir les techniques de l'estampe. Du travail de la ligne, de la surface et de toutes leurs combinaisons ( eau forte, aquatinte) en passant par les procédés de la taille d'épargne (bois, linoléum), chacun.e pourra expérimenter et tirer parti des spécificités de ces médiums pour une expression toute personnelle.

# MODALITÉS D'INSCRIPTIONS

Les inscriptions se feront en ligne le mardi 30 août (adultes et artlab) et le mercredi 31 août (enfants) sur le site internet de l'École (à partir de 18h) : [www.eesab/brest/tarifs-et-infos-pratiques](http://www.eesab/brest/tarifs-et-infos-pratiques)

Les inscriptions seront prises en compte par ordre d'arrivée et dans la limite des places disponibles. Aucun tarif réduit ne sera appliqué sans justificatif présenté (quotient familial, carte de demandeur d'emploi, attestation de RSA...).

Les inscriptions à un cours peuvent être résiliées par écrit impérativement avant le 3<sup>e</sup> cours consécutivement à la rentrée du mois de septembre. Passé ce délai, les droits d'inscription ne pourront faire l'objet d'aucun remboursement, excepté en cas de mutation professionnelle (sur présentation du nouveau contrat de travail ou de l'arrêté de mutation), pour raison médicale (sur présentation d'un justificatif médical) ou en cas de décès de la personne inscrite.

## Fournitures / Matériel

L'école met son équipement spécialisé à disposition des élèves. De même, elle met à disposition les fournitures nécessaires à la bonne marche de certains ateliers (gravure, cours enfants). En revanche, elle n'attribue pas le petit matériel et les fournitures personnelles. Les enseignants conseillent les achats.

## Tarifs

Tarif unique, quel que soit le lieu de résidence. Application du quotient familial.

- Demi-tarif pour les cours et stages : demandeur.euses d'emploi et titulaires du RSA (sur présentation des justificatifs récents).
- Une réduction de 60 % sur le tarif est appliquée à partir du 2<sup>e</sup> cours et les suivants à partir de la 2<sup>nd</sup>e personne inscrite de la même famille (conjoint.e et/ou enfants de - de 18 ans).

La réduction s'applique au tarif le moins élevé.

- Des réductions sont également accordées aux étudiant.es sur présentation de leur carte d'étudiant.e.
- Demandeur.euses d'asile : nous consulter.

## Paiements

Paiements acceptés : paiement en ligne, chèques et chèques vacances. Possibilité de payer en deux versements (première facturation en septembre-octobre et seconde facturation en novembre)

## Tableau

|                 | ENFANT / ADOLESCENT (+ de 18 ans et hors Artlab) | ADULTES (hors Artlab) | ARTLAB (Adolescents & adultes) | STAGE 3 jours |
|-----------------|--|-----------------------|--------------------------------|---------------|
| Code            | EA   | A                     | ARTLAB AA                      | STAGE         |
| T1 < 514        | 128 €  | 128 €                 | 150 €                          | 75 €          |
| T2 > 514 < 596  | 150 €  | 203 €                 | 230 €                          | 75 €          |
| T3 > 596 < 675  | 176 €  | 278 €                 | 305 €                          | 75 €          |
| T4 > 675 < 773  | 203 €  | 355 €                 | 380 €                          | 150 €         |
| T5 > 773 < 883  | 203 €  | 408 €                 | 456 €                          | 150 €         |
| T6 > 883        | 305 €  | 456 €                 | 510 €                          | 150 €         |
|                 |  |                       |                                |               |
| T1 < 396        | 128 €  | 128 €                 | 150 €                          | 75 €          |
| 397 < T2 < 508  | 150 €  | 203 €                 | 230 €                          | 75 €          |
| 509 < T3 < 1167 | 203 €  | 355 €                 | 380 €                          | 150 €         |
| T4 < 1168       | 305 €  | 456 €                 | 510 €                          | 150 €         |

|               | ÉTUDIANT (hors Artlab) | ÉTUDIANT (Artlab) |
|---------------|------------------------|-------------------|
| Tarifs cours  | 203 €                  | 230 €             |
| Tarifs stages | 75 €                   | 75 €              |

## Stages

Des stages tous publics pourront être programmés en cours d'année. Les informations seront communiquées le cas échéant sur le site internet de l'EESAB, via nos réseaux sociaux et nos flyers.





EESAB

BREST LORIENT QUIMPER RENNES

ÉCOLE EUROPÉENNE  
SUPÉRIEURE D'ART DE BRETAGNE  
BREST - LORIENT - QUIMPER - RENNES  
SITE DE BREST  
18 RUE DU CHÂTEAU  
29 200 BREST  
02 98 00 87 20  
CONTACT.BREST@EESAB.FR  
WWW.EESAB.FR/BREST