



**COURS PUBLICS**  
**enfants**  
**jeunes**  
**adultes**  
**2020-2021**

**ÉCOLE EUROPÉENNE SUPÉRIEURE D'ART DE BRETAGNE**  
**SITE DE QUIMPER**

## LES LIEUX

Les enseignant·e·s de l'EESAB dispensent des cours sur site et dans des structures décentralisées de Quimper.

### ❶ EESAB – site de Quimper

8, esplanade François Mitterrand  
29000 Quimper  
02 98 55 61 57

[contact.quimper@eesab.fr](mailto:contact.quimper@eesab.fr)

### ❷ Centre des Abeilles de la Terre-Noire

4, rue Sergent Le Flao  
29000 Quimper  
02 98 55 33 13

[contact@centredesabeilles.fr](mailto:contact@centredesabeilles.fr)

### ❸ Maison de Quartier du Moulin Vert

47, chemin Pratéyer  
29000 Quimper  
02 98 55 79 79

[moulin.vert@yahoo.fr](mailto:moulin.vert@yahoo.fr)

### ❹ Maison Pour Tous de Penhars

39, boulevard de Bretagne  
29000 Quimper  
02 98 55 20 61

[accueil@mptpenhars.com](mailto:accueil@mptpenhars.com)

### ❺ MJC/Maison Pour Tous de Kerfeunteun

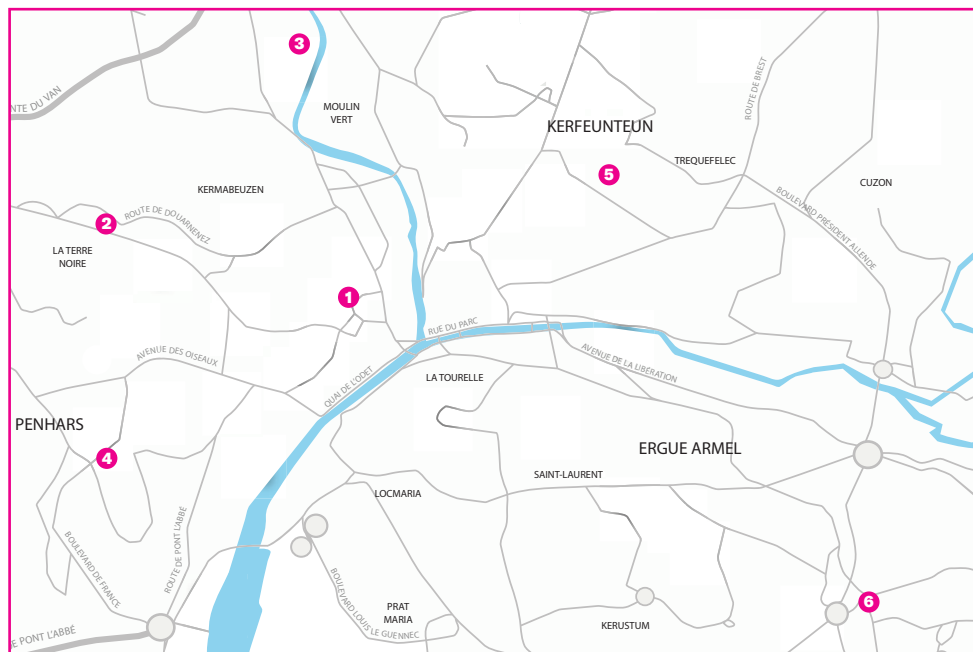
1, rue Theilhard de Chardin  
29000 Quimper  
02 98 95 46 25

[contact.mjckerfeunteun.org](mailto:contact.mjckerfeunteun.org)

### ❻ Maison Pour Tous d'Ergué-Armel

16, avenue G. Pompidou  
29000 Quimper  
02 98 90 78 00

[info@mpt-ea.org](mailto:info@mpt-ea.org)



## ÉDITO

L'École Européenne Supérieure d'Art de Bretagne (EESAB) regroupe en une seule entité administrative quatre sites à Brest, Lorient, Rennes et Quimper. Les cours publics représentent une part importante de l'activité de cet établissement dans les quatre villes, au côté et en cohérence avec le cycle de l'enseignement supérieur, dont c'est la mission principale.

À Quimper en particulier, ces cours sont nombreux, dispensés sous la responsabilité d'artistes enseignant·e·s. Ils s'adressent aux enfants à partir de 6 ans et aux adultes qui souhaitent développer une pratique personnelle dans les domaines de la peinture, du dessin, de la gravure et des pratiques artistiques numériques.

L'enseignement se fonde sur des approches expérimentales, ouvertes, progressives suivant l'âge et le niveau des élèves, en regard avec l'histoire de l'art, l'actualité artistique et ses évolutions les plus récentes.

Cette année, la rentrée se déroule dans des conditions particulières du fait de la situation sanitaire qui nous a tous et toutes durement ébranlé·e·s.

Je tiens à saluer l'engagement de l'équipe pédagogique qui durant cette période s'est mobilisée à vos côtés en vous proposant autant que possible des sujets, des exercices et en maintenant ainsi un contact essentiel. Je remercie aussi chaleureusement Patrick Talouarn qui fait valoir ses droits à la retraite après des dizaines d'années passées à enseigner les arts plastiques auprès des petits comme des grands. Plusieurs générations d'apprenti·e·s plasticien·ne·s et d'adultes ont ainsi pu bénéficier de ses connaissances fondées sur sa propre pratique artistique. À l'heure qu'il est nous ne savons pas qui va le remplacer mais ses cours de volume et de pratique du dessin seront repris par deux enseignantes déjà présentes dans l'école : Nathalie Gaouyer et Sheilla Lacluisse-Le Nost. Enfin, l'arrivée de Caroline Kervéan au secrétariat pédagogique des cours publics nous permet dès à présent, d'envisager de beaux moments de partage en terme d'action culturelle et un suivi bienveillant de chacun·e d'entre-vous.

Judith Quentel

Directrice de l'EESAB-site de Quimper

# découvrir et se faire plaisir

## NOTIONS FONDAMENTALES

Les cours s'attachent aux notions fondamentales des arts visuels, sans lesquelles on ne peut comprendre la culture artistique dans sa diversité et ses évolutions. Toutefois, chaque enseignant·e a une manière personnelle de les aborder en s'adaptant aux différents niveaux et âges.

- > La lumière et l'ombre
- > La couleur
- > La forme
- > L'espace
- > Les rythmes

Avec ces fondamentaux, il s'agit d'apprentissage du regard : faire, voir, comprendre les œuvres.

La pratique repose essentiellement sur le dessin, la peinture et le collage, et intègre désormais la photographie, la vidéo ou l'animation.

Pour comprendre et mettre en œuvre ces notions, les sujets de travail, de réflexion et les exercices reposent sur :

- > l'observation
- > l'expérimentation
- > l'imagination

Les cours sont menés en groupes de 9 à 22 élèves. Les interactions - regarder et travailler ensemble - constituent une expérience de vie en commun et d'appropriation collective et critique de la culture artistique.





## APPROCHER LA CRÉATION

Créer n'est pas seulement fabriquer ou produire, c'est aussi inventer, découvrir, engager des recherches et faire advenir quelque chose qui n'était pas déjà là. Il s'agit de pouvoir évaluer, de situer des actions et des gestes par rapport à des références culturelles. Pour cela, il faut des repères, des connaissances, beaucoup d'expérimentations, un peu de réflexion et d'expérience aussi...

### Les méthodes

Nouvelles idées, nouvelles pratiques, nouvelles procédures : l'histoire de l'art, c'est l'invention permanente.

- › Méthodes de recherches créatives (comment avoir des idées).
- › Expérimentations, études de normes, mais aussi du hasard, de l'aléatoire.
- › Élargir les cadres d'interprétation (visuels, intellectuels).
- › Composition mais aussi détournement ou tri du « déjà-là » propre au XX<sup>e</sup> siècle, collages, ready-made, détournement des images dans une époque qui n'en a jamais produit autant.
- › Expérimentations collectives, expérimentations personnelles.
- › Apprendre progressivement l'analyse visuelle, l'analyse critique et une exigence adaptée aux enjeux. Se tenir devant une œuvre, mode d'emploi.
- › Acquérir des repères dans l'histoire de l'art, qui permettent de comprendre.
- › Cet apprentissage fondé sur une pratique réfléchi, contribue à l'autonomie et donne des clefs pour explorer le monde de l'art avec son propre regard.

### Soi

Chacun apprend progressivement à découvrir et mettre en œuvre sa singularité à travers de nombreuses expérimentations pratiques, théoriques (atelier) et des sujets de travail : qu'il s'agisse de se nourrir d'observation du réel, d'explorer des espaces intérieurs, ou de tout mélanger.

- › Trouver des pistes d'expression personnelle, ses propres chemins.
- › Apprendre, si on le veut, à situer ces expressions dans le paysage d'une culture artistique ouverte et passionnante.
- › S'orienter, diriger peu à peu son parcours. Gagner l'autonomie de son regard et de sa pratique vers un amateurisme éclairé.

# enfants & jeunes





## ARTS PLASTIQUES

# Nathalie Gaouyer

Découvrir par l'expérience : inciter à la curiosité, à l'autonomie.

L'enfant apprend à enrichir son imaginaire et sa liberté d'expression tout en acquérant des connaissances plastiques et pratiques.

→ Faire du dessin, du pastel, de la peinture, du collage, explorer la couleur et le cercle chromatique, aborder le volume, la matière, la lumière, l'espace, l'abstraction ; regarder une image, le travail d'un-e artiste, une époque, des traditions, d'autres cultures, des émotions, des gestes... Le travail s'articule autour de plusieurs thèmes au cours de l'année, se rapportant à l'univers quotidien de l'enfant, au monde extérieur, à l'actualité culturelle.

→ Pour les collégiens et les « jeunes », un travail sur le dessin d'observation sera mis en avant. Il s'agit d'une approche pratique des techniques picturales à travers le travail des valeurs, des proportions, de l'ombre et de la lumière, de la couleur.

**6 / 9 ANS**

**Mardi  
17h-18h30**

MPT de Kerfeunteun

Limité à 12 places

**9 / 11 ANS**

**Mercredi  
14h-15h30**

MPT de Kerfeunteun

Limité à 12 places

**12 / 14 ANS**

**Mercredi  
15h30-17h**

MPT de Kerfeunteun

Limité à 12 places





## ARTS PLASTIQUES

# Nicole Blouët

Des espaces de découverte, d'expérimentation et d'expression.

On y pratique les techniques du dessin, de l'encre, des pastels, de la gouache, de l'acrylique, du collage, du modelage et de la gravure : c'est l'occasion d'explorer différentes techniques.

→ Expérimentation autour du graphisme, le trait, la couleur, les mélanges, les papiers, les cartons, la récupération, le recyclage d'objets, l'argile.

→ Cet atelier vise l'expression personnelle à travers des œuvres d'artistes, des paysages, des objets, des figures humaines ou animales.

→ Il s'agit de développer sa singularité en cherchant par soi-même, en progressant à son rythme et en prenant le temps de développer son imagination.

### Atelier 6-11 ans

- › Réalisations de tampons, impression sur carton.
- › Empreintes grandeur nature avec chaussures et acrylique.
- › Mélanges et transparences avec encres de couleur.
- › Modelage d'argile : « ton animal préféré ».
- › Fabrication d'un mobile inspiré de Kandinsky.

### Atelier 11-15 ans

- › Illustration pastels secs « Le voyage »
- › Affiche « Le cirque ».
- › Détourner des photos de magazines : collages.
- › Gravure lino grand format : « motif répétitif ».
- › Encre et papier de riz : « Rouleau oriental ».

### 6 / 11 ANS

**Mercredi**  
13h30-15h

EESAB

Limité à 14 places

**Mardi**  
17h-18h30

MPT de Penhars

Limité à 12 places

**Samedi**  
10h-12h

MDQ du Moulin Vert

Limité à 12 places

### 11 / 15 ANS

**Mercredi**  
15h30-17h30

EESAB

Limité à 14 places





## ARTS PLASTIQUES

# Sheilla Laclusse-Le Nost

Une approche diversifiée du cours, au travers de plusieurs paramètres comme le jeu, le récit, la connaissance des pratiques d'artistes, la manipulation des matières et des matériaux.

→ Le tactile peut trouver son support avec la terre, la pâte à modeler. Ces matières permettent une approche du volume dans un rapport gestuel. La construction tridimensionnelle, l'alliance de matériaux différents pour traiter la sculpture, le jeu de l'accumulation, l'empilement et l'objet récupéré sont d'autres pistes possibles.

→ Le récit et le conte sont propices à des travaux basés sur l'imaginaire. Un mot, un personnage, un texte poétique peuvent déterminer la mise en forme d'un travail scénographique.

→ La maquette constitue une réponse possible au jeu de la lumière et de l'espace. La botanique ou la biologie, moins habituellement liées aux arts plastiques, sont aussi des domaines d'investigation. Il reste pêle-mêle des techniques et des pratiques diverses susceptibles de structurer la créativité et l'imaginaire des enfants dans un atelier : le collage d'objets, le dessin, la gravure, le livre-objet et l'édition, le moulage, le travail de prise de vue avec un appareil photographique et la vidéo. La sensibilité, la créativité des enfants et adolescent·e·s et les ouvertures vers l'extérieur sont des objectifs prioritaires.

**6 / 12 ANS**

**Mercredi  
9h-10h30**

MPT Ergué-Armel

Limité à 12 places

**9 / 11 ANS**

**Mercredi  
10h30-12h15**

MPT Ergué-Armel

Limité à 12 places

**11 / 13 ANS**

**Mercredi  
13h30-15h30**

EESAB

Limité à 14 places

**15 / 18 ANS**

**Mercredi  
15h45-18h15**

EESAB

Limité à 14 places





## ARTS PLASTIQUES

# Sylvie Le Gac

L'objectif est d'amener l'enfant vers une pratique libre et personnelle, ouverte sur le monde, mais aussi de tendre vers une forme d'autonomie.

→ Cette approche est enrichie de l'observation des expérimentations qui ont traversé l'expression artistique, des plus anciennes aux plus récentes, toutes cultures confondues.

→ Le plus souvent issue de l'observation autant que de l'imaginaire, je tente toujours de proposer aux enfants une large palette de moyens techniques : dessin, peinture, gravure, volume, assemblages, petites mises en scènes, courtes vidéos ludiques. Ces ensembles d'expériences s'accomplissent dans un échange mutuel et constructif, au bénéfice d'une cohésion de groupe que l'on retrouve parfois en situation d'expositions collectives.

**7 / 11 ANS**

**Lundi  
18h-19h30**

MPT Ergué-Armel  
Limité à 12 places

**7 / 10 ANS**

**Mercredi  
10h-12h**

EESAB  
Limité à 14 places

**8 / 11 ANS**

**Mercredi  
14h-15h30**

MPT Ergué-Armel  
Limité à 12 places

**11 / 14 ANS**

**Mercredi  
16h-18h**

MPT Ergué-Armel  
Limité à 12 places





## ARTS PLASTIQUES

# Sylviane Colin

Les cours se caractérisent par une grande diversité de sujets qui permettent aux enfants d'expérimenter de manière ludique tous les aspects de la création.

→ Les cours s'appuient sur des techniques variées et sur la découverte d'artistes du monde entier.

→ L'atelier destiné aux 11-14 ans explore plus particulièrement la notion de volume et d'espace, à travers la réalisation de petites installations dynamiques et ludiques.

### Atelier 6-10 ans

Dessiner, peindre, encre, découper, tracer, colorer...

Découvrir des œuvres, exprimer des sensations.

Seul ou en groupe, l'enfant s'aventure dans le jeu des expérimentations.

Il observe, il imagine : la lumière et l'ombre, la couleur, la forme, l'espace.

Il gagne peu à peu l'autonomie de son regard sur le monde.

### Atelier 11-14 ans

Outre les expérimentations fondamentales de l'art (graphisme, couleur, peinture, collage...), ce cours aborde les notions du volume et de l'installation (construire, assembler, coller, trier, coudre, ranger...), favorisant l'émergence d'un questionnement, il ouvre des pistes d'expression personnelle, en lien avec des œuvres anciennes ou contemporaines et l'actualité artistique.

**6 / 10 ANS**

**Mardi  
18h-19h30**

EESAB

Limité à 14 places

**Mercredi  
15h30-17h30**

EESAB

Limité à 14 places

**7 / 10 ANS**

**Mercredi  
10h-12h**

EESAB

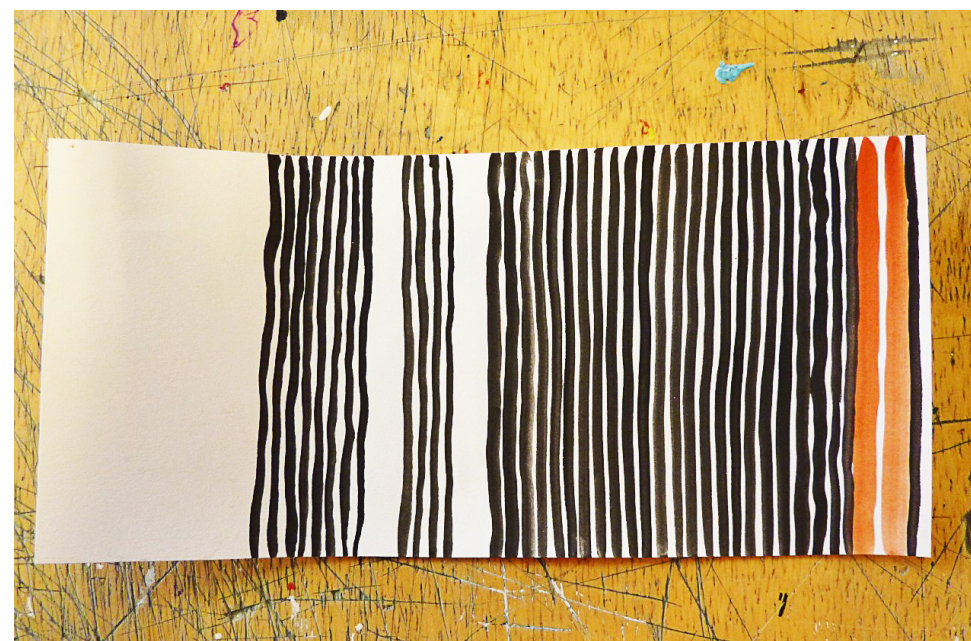
Limité à 14 places

**11 / 14 ANS**

**Mercredi  
17h30-19h30**

EESAB

Limité à 14 places



## ARTS PLASTIQUES

# Nouveaux cours

Chaque enseignant-e possède sa propre approche pédagogique et artistique des arts plastiques.

Ainsi les façons d'enseigner la peinture, la couleur, le dessin et les techniques liées aux arts plastiques sont aussi diverses que les pratiques artistiques d'aujourd'hui.

→ À l'EESAB, le programme des cours pour enfants et jeunes est fondé sur la découverte de la variété des moyens pour créer : dessin, peinture, petits volumes, maquette, collage, etc.

→ À l'heure où nous rédigeons cette plaquette l'école n'a pas encore recruté la personne qui succèdera à Patrick Talouarn pour ces cours d'arts plastiques destinés aux enfants et aux jeunes.

→ Les horaires des cours sont maintenus aux mêmes horaires et s'adressent aux mêmes tranches d'âge.

**11 / 13 ANS**

**Mercredi  
15h30-17h30**

EESAB

Limité à 14 places

**13 / 15 ANS**

**Mercredi  
13h30-15h30**

EESAB

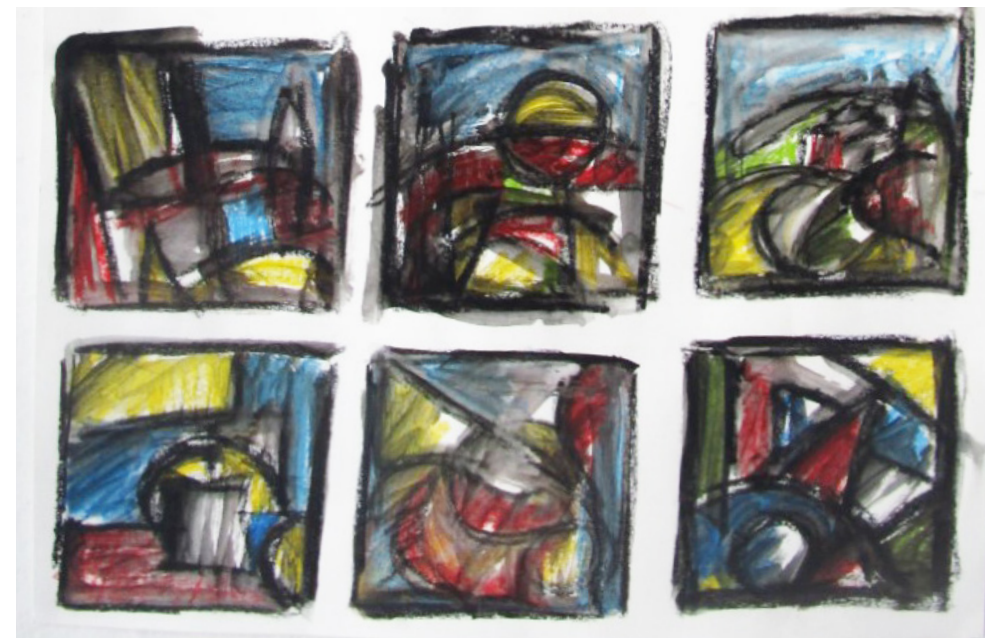
Limité à 14 places

**15 / 18 ANS**

**Samedi  
15h-17h**

Centre des Abeilles  
de la Terre-Noire

Limité à 12 places



Photos des cours de Patrick Talouarn



## ARTS PLASTIQUES

# Pol Guézennec

Ces cours s'adressent aux jeunes qui souhaitent approfondir leur intérêt pour les arts, en vue notamment de leur orientation professionnelle future.

### Arts plastiques 2<sup>nde</sup>/1<sup>re</sup>/Term./Bac+

› Fondamentaux, initiation, perfectionnement, expérimentations, méthodes de travail et de création, lecture d'images, regard critique, histoire de l'art par la pratique, dessin, peinture, collage, photo, animations, atelier, recherches personnelles.

### Préparation à l'examen d'entrée des écoles supérieures d'art

› Réviser ou perfectionner les fondamentaux, élargir la curiosité et la réflexion, diversifier pratiques et expérimentations, assimiler quelques références et connaissances, affûter l'analyse visuelle et critique, réfléchir et travailler collectivement, exprimer et débattre pour se préparer aux entretiens avec les jurys, préciser progressivement son projet...

→ Le mardi soir (deux heures hebdomadaires) est consacré à la préparation des concours d'entrée en écoles d'art pour les élèves de la seconde à la terminale et Bac+.

→ Pour les élèves ayant déjà suivi les cours de l'EESAB, c'est une continuité ; pour celles et ceux qui découvrent l'école, c'est un éventail des notions et capacités requises pour optimiser leurs chances aux concours d'entrée en écoles d'art. Assiduité et engagement sont indispensables pour ne pas rater d'éléments-clefs et préparer un dossier de travaux personnels crédible.

**2<sup>nde</sup> / 1<sup>re</sup> /  
Term. / Bac+**

**Mercredi  
16h-18h**

EESAB

Limité à 22 places

**2<sup>nde</sup> / 1<sup>re</sup> /  
Term. / Bac+  
Préparation  
aux écoles  
d'art**

**Mardi  
17h30-19h30**

EESAB (Annexe)

Limité à 20 places

## ARTS NUMÉRIQUES

# Pol Guézennec

Ce cours, à l'attention des jeunes, est destiné à les accompagner au plan créatif, en les formant à la maîtrise des outils numériques (logiciels).

### Arts numériques : animations 3D, jeux.

→ Fondamentaux :

› Animations, dessins, peintures, volumes, prises de vue, traitement des images, assemblage, montage. Ajout, traitement du son, bases de montage vidéo. Dessin vectoriel et pixels en vue d'animations numériques directes. Formats d'images pour le web. Publications web, vidéos et gifs animés.

→ 3D :

› Approche de la 3D avec Blender et Processing (programmes autonomes).

→ Jeux :

› Approche de la création de jeux avec Processing, Scratch.

**13 / 18 ANS**

**Vendredi  
17h-19h**

MPT Kerfeunteun

Limité à 9 places

# adultes





## DESSIN / PEINTURE

# Nicole Blouët Pol Guézennec Nouvel·le enseignant·e

L'école propose plusieurs formats de cours, dispensés par des enseignant·e·s artistes ayant des pratiques différentes.

→ Cours à la journée et en alternance le mardi (Nicole Blouët et Pol Guézennec).

→ Atelier basé sur l'approfondissement des bases du dessin : expression du trait, de la couleur, de la peinture acrylique.

→ Fondamentaux, initiation, perfectionnement, méthodes de recherche créatives, regard critique, pratique personnalisée, histoire de l'art par la pratique, atelier.

› Propositions de sujet à partir de documents, d'objets, de modèles vivants.

› Expérimentation sur des supports de formats variés, travail sur le geste, élargissement des points de vue.

› Développement d'une culture artistique, en travaillant à partir d'œuvres d'artistes contemporain·e·s, pour mieux appréhender ce qu'est la création.

› Travail sur le lien entre la théorie et la pratique afin de devenir autonome et de pouvoir faire ses propres choix !

→ Pour des raisons de confort, les cours qui se déroulent à l'annexe de l'EESAB sont limités à 22 places.

→ À l'heure où nous écrivons ces lignes, la personne remplaçant Patrick Talouarn n'a pas encore été recrutée.

**N. Blouët**

**Mardi  
9h-12h**

EESAB (Annexe)

Limité à 22 places

**Vendredi  
13h30-18h30**

EESAB (Annexe)

Limité à 22 places

**P. Guézennec**

**Mardi  
13h30-16h30**

EESAB (Annexe)

Limité à 22 places

**Mercredi  
18h-20h**

EESAB (Annexe)

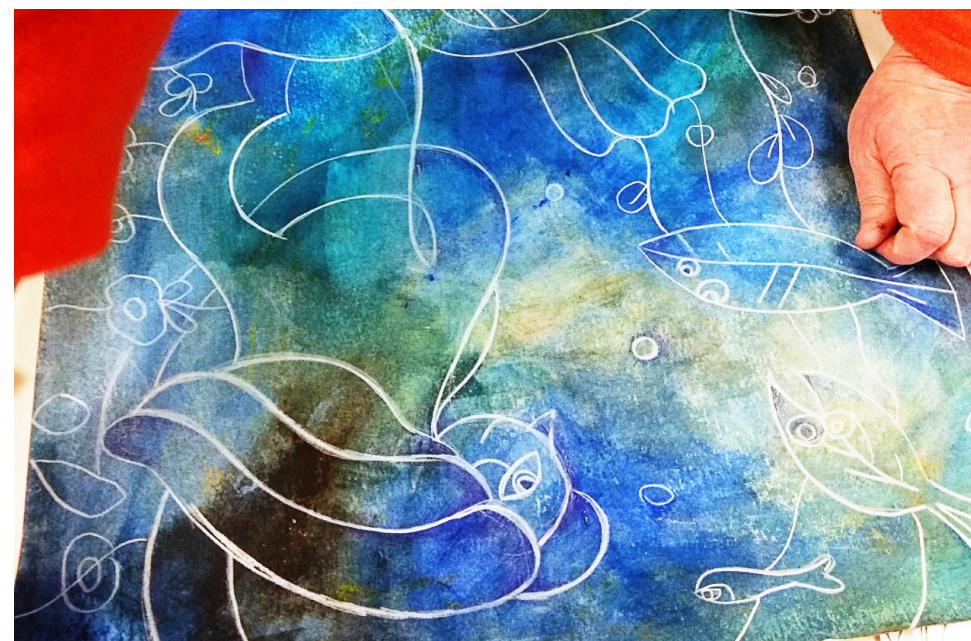
Limité à 22 places

**Nouvel·le  
enseignant·e**

**Mardi  
18h-20h**

EESAB

Limité à 22 places





# Nathalie Gaouyer

## TECHNIQUES GRAPHIQUES/ OBSERVATION

Ce cours permet de se former aux différentes techniques du dessin et du graphisme.

→ Il vise à mener tout au long de l'année une réflexion sur les supports et les outils qui viendront nourrir le travail en s'appuyant sur une recherche documentaire.

→ Différents médiums seront utilisés tels que le crayon gris, le fusain, l'encre de Chine, le feutre, le crayon de couleur, le pastel... Ce qui permettra d'aborder des notions techniques telles que le trait, les proportions, les valeurs, la lumière, la perspective, l'échelle...

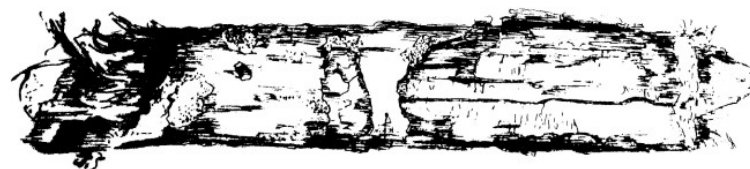
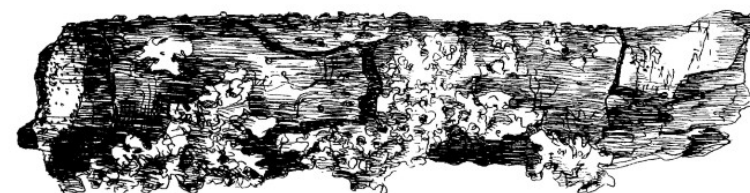
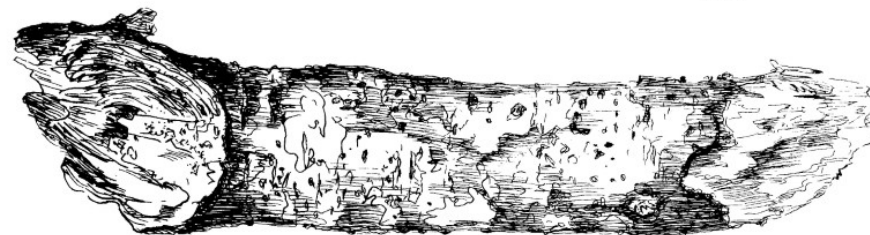
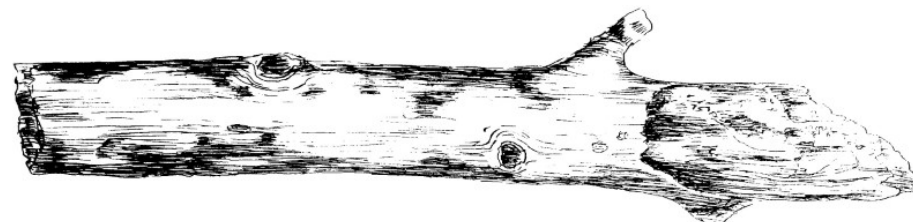
→ Il s'agit de se positionner comme observateur·trice pour faire ressortir le détail, s'inscrire dans un propos narratif, illustratif, figuratif.

→ Aucun pré-requis n'est nécessaire et ce cours s'adresse aussi bien au débutant·e·s qu'aux initié·e·s.

Lundi  
15h-17h

EESAB (Annexe)

Limité à 22 places





# ateliers spécialisés

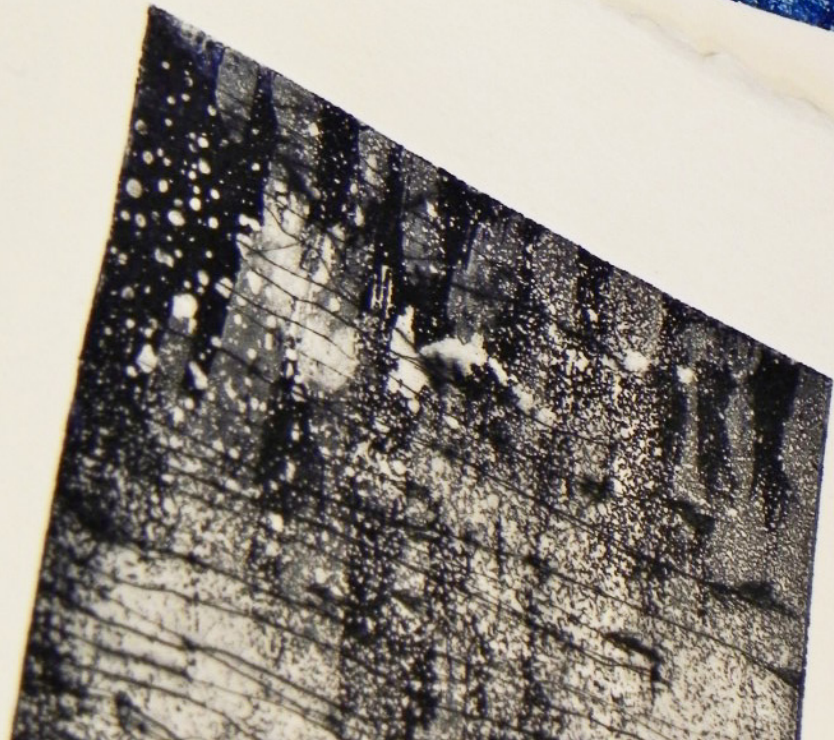


Photo de l'atelier gravure de Sheilla Lacluisse-Le Nost





# ARTS NUMÉRIQUES

## Pol Guézennec

Les nouveaux médias ont aussi à voir avec le bricolage sensible et l'histoire de l'art.

Une bonne initiation dans les ateliers dessin ou peinture permet de poursuivre en numérique les recherches sur les formes et le sens. Comme dans les autres cours, c'est un parcours encadré sur les plans culturel, artistique et technique, mais qui passe par l'expérimentation.

→ Ces cours abordent les notions nécessaires pour :

- › Utiliser pleinement l'informatique domestique.
- › Être autonome dans les manipulations de base et la publication sur le web, réaliser des expérimentations multimédia dans une perspective d'expression personnelle.

### Pré-requis :

- › Être à l'aise avec l'ordinateur.
- › Se servir d'une souris avec précision pour le dessin et diverses manipulations (utilisation clic gauche et droit).
- › Comprendre les répertoires, maîtriser l'enregistrement à un endroit précis, retrouver ses fichiers.
- › Utiliser le clavier et quelques raccourcis sans difficulté.

### Initiation

- › Textes / Dessins / Couleurs
- › Images / Photographies / Animations
- › Sons / Vidéos
- › Manipulations / Formats de fichiers
- › Publications web / Codes

### Perfectionnement

- › Petites programmations (Processing)
- › Intégration web avancée
- › 3D (Blender, Processing)
- › Recherches personnelles
- › Approfondissements

### Initiation

Samedi  
10h-12h

EESAB

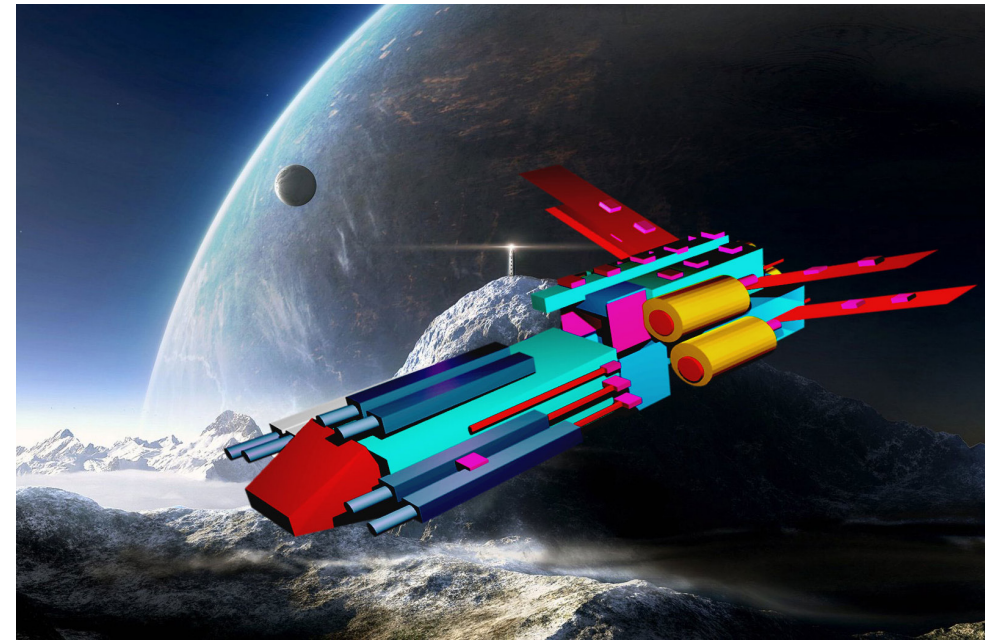
Limité à 12 places

### Perfectionnement

Samedi tous  
les 15 jours  
14h-18h

EESAB

Limité à 12 places



```
<!DOCTYPE HTML>
<html lang="fr">
<head>
<meta charset="UTF-8">
<meta name="viewport" content="width=device-width, initial-scale=1.0" />
<meta name="content" content="site et bac-6#224;-sable des cours publics arts numériques de Eesab-site de Quimper, fr" />
<meta name="author" content="pol guezenec et 6#233;6#232;ves" />
<meta name="rating" content="enseignement arts numériques EESAB-site de Quimper cours publics" />
<meta name="Date-Creation-yyyyymmdd" content="20080820" />
<meta name="Date-Revision-yyyyymmdd" content="20120908" />
<meta name="keywords" content="cours multimedia, arts numériques, EESAB-site de quimper, fr, cours publics, pol guezenec" />
<title>EESAB-site de Quimper cours publics Arts numériques</title>
<link href="style.css" rel="stylesheet" type="text/css" />
<link rel="shortcut icon" href="el.ico" type="image/x-icon" />
</head>

<body>
<!-- conteneur général -->
<div id="col" class="col-12 col-m-12"><!--prend toute la largeur, qqs -->

<header>

<h2>Cours publics Eesab-site de Quimper</h2>
<h1>Arts numériques</h1>
<nav> <a href="http://www.eesab.fr/" title="EESAB site officiel">Eesab-site officiel</a> | <a href="http://mjckerfeunteun.org/" title="la MPT de Kerfeunteun">MJC Kerfeunteun</a> | <a href="http://www.fabrikerne.fr/2016/06/cathedrale-saint-corentin-de-quimper/" title="FabriKerné, un fablab à la MJC Kerfeunteun"> FabriKerné Fablab</a></nav>
</header>
```



## COULEUR / MODÈLE VIVANT

# Nathalie Gaouyer

### Couleur

→ Découvrir, comprendre, manipuler, expérimenter la couleur.

→ Le cours se construit autour de thèmes développés dans la durée, où les recherches personnelles se concrétisent au travers de la couleur. Couleur mise en avant par la pratique de la peinture, du collage ou de tout autre mode d'expression plastique.

### Modèle vivant

→ Établir avec le modèle une relation éprouvée hors des images convenues. Une relation où il s'agit de se découvrir et mettre à nu le fil tenu et tendu vers cet autre qui pose pour donner forme, par le dessin, à cette histoire d'un moment.

### Couleur

**Mercredi  
9h-12h**

EESAB (Annexe)

Limité à 22 places

### Modèle vivant

**Lundi  
17h30-19h30**

EESAB (Annexe)

Limité à 22 places

**Jeudi  
17h30-19h30**

EESAB (Annexe)

Limité à 22 places



## GRAVURE / SCULPTURE

**Sheilla**

### Lacluse - Le Nost

#### Gravure/Impression

→ Le travail se décline sur des supports (papiers, bois, médium) de formats différents, à l'encre noire ou de couleur. Le cours veut établir un rapport à l'édition, à la gravure et au texte, à l'expérience des recherches personnelles au sens large, en ayant une approche contemporaine de ce médium.

#### Volume/Assemblage

**Ce nouveau cours proposera d'aborder la sculpture par l'élaboration de formes et la mise en place de dispositifs de construction.**

→ Les sujets sont envisagés à partir d'une documentation associée aux pratiques contemporaines d'artistes comme Isa Genzken, Jessica Stockholder, Richard Tuttle, Joseph Cornell, Henri Matisse, Sheila Hicks...

Volume et espace seront abordés par le biais de différentes techniques : à travers la création d'un lexique personnel des matières utilisées : cartons, métaux, bois, papier, plastiques, textiles, matériaux de récupération...

→ Les passerelles entre l'espace privé et l'espace public, entre l'espace intérieur et l'espace extérieur, sur notre environnement et ses implications dans notre société seront interrogées.

→ L'accrochage d'œuvres au sein de l'école et en dehors permettra l'expérimentation de l'espace à l'échelle 1:1

#### Gravure/ impression

#### Initiation

**1<sup>er</sup> samedi du  
mois  
9h-12h30  
13h30-17h30**

EESAB

Limité à 17 places

#### Perfection- nement

**Dernier  
samedi du  
mois  
9h-12h30  
13h30-17h30**

EESAB

Limité à 17 places

#### Volume/ Assemblage

**Vendredi  
14h30-17h30**

EESAB (Annexe)

Limité à 15 places



Photo du cours Volume de Patrick Talouarn



# Informations diverses





Photo des cours d'arts plastiques enfants de Nathalie Gaouyer

## Partenariats

Les cours publics s'inscrivent dans la dynamique culturelle de Quimper Bretagne Occidentale, en initiant des projets ou en participant à des événements organisés en partenariat avec d'autres acteurs culturels. Les élèves travaillent alors pour un moment, dans le cadre des cours, à l'élaboration de productions spécifiques en lien avec la thématique des projets.

Des expositions sont présentées régulièrement dans les différents établissements où ont lieu les cours décentralisés :

- › MPT de Penhars,
- › MJC de Kerfeunteun,
- › MDQ du Moulin Vert,
- › MPT Ergué-Armel,
- › Centre des Abeilles de la Terre-Noire.

Les cours publics s'associent souvent aux manifestations et festivals organisés sur place.

Des projets sont développés ponctuellement, selon les circonstances et les occasions.

Des expositions sont visitées régulièrement au Musée des beaux-arts de la ville de Quimper, à la Médiathèque des Ursulines ainsi qu'au Musée départemental breton.

Des voyages culturels peuvent être organisés hors et sur le territoire breton.



## Horaires ateliers enfants & jeunes

### ARTS PLASTIQUES

> LUNDI

#### 6 / 11 ANS

18h-19h30  
Sylvie Le Gac  
> MPT Ergué-Armel

> MARDI

#### 6 / 9 ANS

17h-18h30  
Nathalie Gaouyer  
> MPT de Kerfeunteun

#### 6 / 10 ANS

17h-18h30  
Nicole Blouët  
> MPT de Penhars

18h-19h30  
Sylviane Colin  
> EESAB

### PRÉPARATION AU CONCOURS D'ENTRÉE DES ÉCOLES D'ART

#### 2<sup>nde</sup> / 1<sup>re</sup> / Term. / Bac+

17h30-19h30  
Pol Guézennec  
> EESAB (Annexe)

### ARTS PLASTIQUES

> MERCREDI

#### 7 / 10 ANS

10h-12h  
Sylviane Colin  
> EESAB

10h-12h  
Sylvie Le Gac  
> EESAB

#### 8 / 11 ANS

14h-15h30  
Sylvie Le Gac  
> MPT Ergué-Armel

#### 6 / 11 ANS

13h30-15h  
Nicole Blouët  
> EESAB

15h30-17h30  
Sylviane Colin  
> EESAB

#### 6 / 12 ANS

9h-10h30  
Sheilla Laclusse-Le Nost  
> MPT Ergué-Armel

#### 9 / 11 ANS

10h30-12h15  
Sheilla Laclusse-Le Nost  
> MPT Ergué-Armel

14h-15h30  
Nathalie Gaouyer  
> MPT de Kerfeunteun

#### 11 / 13 ANS

13h30-15h30  
Sheilla Laclusse-Le Nost  
> EESAB

15h30-17h30  
Nouvel·le enseignant·e  
> EESAB

#### 11 / 14 ANS

16h-18h  
Sylvie Le Gac  
> MPT Ergué-Armel

17h30-19h30  
Sylviane Colin  
> EESAB

#### 11 / 15 ANS

15h30-17h30  
Nicole Blouët  
> EESAB

#### 12 / 14 ANS

15h30-17h  
Nathalie Gaouyer  
> MPT de Kerfeunteun

#### 13 / 15 ANS

13h30-15h30  
Nouvel·le enseignant·e  
> EESAB

#### 15 / 18 ANS

15h45-18h15  
Sheilla Laclusse-Le Nost  
> EESAB

#### 2<sup>nde</sup> / 1<sup>re</sup> / Term. / Bac+

16h-18h  
Pol Guézennec  
> EESAB

> VENDREDI

### 3D / ARTS NUMÉRIQUES

#### 13 / 18 ANS

17h-19h  
Pol Guézennec  
> MPT de Kerfeunteun

### ARTS PLASTIQUES

> SAMEDI

#### 6 / 10 ANS

10h-12h  
Nicole Blouët  
> MDQ du Moulin Vert

#### 15 / 18 ANS

15h-17h  
Nouvel·le enseignant·e  
> Centre des Abeilles de la  
Terre-Noire

## Horaires ateliers adultes

### ATELIERS ADULTES

#### DESSIN / PEINTURE

> MARDI

9h-12h  
Nicole Blouët  
> EESAB (Annexe)

13h30-16h30

Pol Guézennec  
> EESAB (Annexe)

18h-20h

Nouvel·le enseignant·e  
> EESAB

> MERCREDI

18h-20h  
Pol Guézennec  
> EESAB (Annexe)

> VENDREDI

13h30-18h30  
Nicole Blouët  
> EESAB (Annexe)

#### TECHNIQUES GRAPHIQUES/ OBSERVATION

> LUNDI

15h-17h  
Nathalie Gaouyer  
> EESAB

### ATELIERS SPÉCIALISÉS

#### COULEUR

> MERCREDI

9h-12h  
Nathalie Gaouyer  
> EESAB (Annexe)

#### MODÈLE VIVANT

> LUNDI

17h30-19h30  
Nathalie Gaouyer  
> EESAB (Annexe)

> JEUDI

17h30-19h30  
Nathalie Gaouyer  
> EESAB (Annexe)

#### ARTS NUMÉRIQUES

> SAMEDI

Initiation  
10h-12h  
Pol Guézennec  
> EESAB

> SAMEDI TOUS  
LES 15 JOURS

Perfectionnement  
14h-18h  
Pol Guézennec  
> EESAB

#### VOLUME / ASSEMBLAGE

> VENDREDI

14h30-17h30  
Sheilla Laclusse-Le Nost  
> EESAB

#### GRAVURE / IMPRESSION

> 1<sup>er</sup> SAMEDI DU MOIS

Initiation  
9h-12h30 et 13h30-17h30  
Sheilla Laclusse-Le Nost  
> EESAB

> DERNIER SAMEDI  
DU MOIS

Perfectionnement  
9h-12h30 et 13h30-17h30  
Sheilla Laclusse-Le Nost  
> EESAB

# Modalités d'inscriptions

Les inscriptions pour l'année scolaire 2020-2021 s'effectuent à l'EESAB.

## SOUS RÉSERVE

**ADULTES : MARDI 8 SEPTEMBRE 2020, 18H-19H30**

**ENFANTS : MERCREDI 9 SEPTEMBRE 2020, 18H-19H30**

SE MUNIR :

- > d'un justificatif de domicile pour bénéficier du tarif de Quimper Bretagne Occidentale (QBO) (Briec, Ederne, Ergué-Gabéric, Guengat, Landrévarzec, Langolen, Landudal, Locronan, Plogonnec, Plomelin, Plonéis, Pluguffan, Quéménéven et Quimper).
- > d'une enveloppe timbrée libellée à vos noms et adresse,
- > d'une photo d'identité,
- > d'une attestation de quotient familial CAF ou avis d'imposition 2018 pour les non allocataires (uniquement pour les ateliers enfants de QBO).

NB :

- > les inscriptions aux cours décentralisés se font sur les lieux et aux dates des cours décentralisés et non à l'EESAB.

En fonction des places disponibles, il est possible de s'inscrire après les vacances de fin d'année civile (tarif appliqué : 70 % du tarif normal) ou après les vacances d'hiver (tarif appliqué : 50 % du tarif normal).

Les inscriptions à un cours peuvent être résiliées par écrit impérativement avant le 3<sup>e</sup> cours. Passé ce délai, les droits d'inscriptions ne pourront faire l'objet d'aucun remboursement (sauf cas de force majeure).

**SECRETARIAT FERMÉ LES LUNDIS ET JEUDIS APRÈS-MIDI**

**PLUS D'INFORMATIONS SUR EESAB.FR**

# Tarifs

## ATELIERS ENFANTS & JEUNES

QUIMPER - QBO	année scolaire (sept. à juin)	début d'année civile	après les vacances d'hiver
QF DE 0 À 650	110€	77€	55€
QF DE 651 À 900	122€	85,40€	61€
QF DE 901 À 1200	142€	99,40€	71€
QF AU DELÀ DE 1200	160€	112€	80€
EXTÉRIEURS	187€	130,90€	93,50€

1/2 tarif est appliqué pour le 2<sup>e</sup> enfant

## ATELIERS ADULTES

	année scolaire (sept. à juin)	début d'année civile	après les vacances d'hiver
<b>Journée 5 ou 6 heures</b> QUIMPER - QBO EXTÉRIEURS	347€ 496€	242,90€ 347,20€	173,50€ 248€
<b>Soirée</b> QUIMPER - QBO EXTÉRIEURS	117€ 282€	123,90€ 197,40€	88,50€ 141€

## ATELIERS SPÉCIALISÉS

croquis - arts numériques - couleur - volume - gravure

	année scolaire (sept. à juin)	début d'année civile	après les vacances d'hiver
QUIMPER - QBO	247€	172,90€	123,50€
EXTÉRIEURS	365€	255,50€	182,50€

### Inscriptions 2020-2021

Règlement à l'inscription :

- > en cas de paiement fractionné en 2 fois (50%-50%) : 1<sup>er</sup> versement, à l'inscription, en septembre le 2<sup>e</sup> versement avant fin novembre 2020.

### Inscriptions à partir de janvier 2021

Règlement à l'inscription :

- > en cas de paiement fractionné en 2 fois (50%-50%) : 1<sup>er</sup> versement, à l'inscription, le 2<sup>e</sup> versement avant fin avril 2021.

Le demi-tarif (-50 %) est appliqué pour les étudiants et les lycéens en cours adultes sur présentation de leur carte.

Tarif réduit pour les demandeurs d'asile, sous réserve de présentation de l'attestation de demande d'asile en cours de validité 10 €.



# **DATES À RETENIR** **(SOUS RÉSERVE)**

## **Inscriptions**

Adultes : mardi 8 septembre

Enfants : mercredi 9 septembre

### **EESAB - École européenne supérieure d'art de Bretagne**

L'École européenne supérieure d'art de Bretagne est un établissement public de coopération culturelle, créé par les villes de Brest, Lorient et Rennes, la Communauté d'agglomération Quimper Bretagne Occidentale, la Région Bretagne et l'État.



#### **EESAB-site de Quimper**

8 esplanade François Mitterrand, 29000 Quimper

T : 02 98 55 61 57

Mél : [contact.quimper@eesab.fr](mailto:contact.quimper@eesab.fr)

[www.eesab.fr/quimper](http://www.eesab.fr/quimper)

Directrice générale : Danièle YVERGNIAUX

Directrice de site : Judith QUENTEL